

58MM tepelná tiskárna účteniek

Užívateľský manuál

Upozornenie

1. Umístěte tiskárnu na stabilní místo. Vyberte pevný, rovný povrch, abyste zabránili vibracím.
2. Neuskładňujte a nepoužívejte tiskárnu na místech s vysokou teplotou a vlhkostí a vyhněte se i místům s velkým znečištěním.
3. Adaptér tiskárny by měl být připojen na vhodně uzemněnou zásuvku. Je třeba se vyhnout sdílení stejné zásuvky s velkým motorem nebo jinými zařízeními, které mohou způsobit kolísání výkonu.
4. Měli bychom zabránit kontaktu s vodou nebo vodivými materiály (například kovy). Pokud se tak stane okamžitě vypněte napájení.
5. Tiskárna by neměla tisknout bez papíru, protože to může vážně poškodit tlačíci gumový váleček a tepelnou tiskovou hlavu.
6. Pokud tiskárna není po delší dobu používána, prosím odpojte napájení adaptéru.
7. Nesnažte se svépomocí opravovat nebo modifikovat tiskárnu.
8. Adaptér se specialně používá s tiskárnou.
9. Aby byla zajištěná kvalitní tisk a životnost tiskárny, doporučuje se používat kvalitní papíry pro tisk.
10. Prosím vypněte napájení v případě manipulace s kabely.
11. Konektor adaptéru je odpojovací zařízení. Zásuvka která je připojena by měla být umístěna v blízkosti.
12. Tenhle produkt je použitelný pre tropické podmienky při nadmořské výšce 5000m a méně.

Aplikace:

- POS systémy
- EFT POS systémy
- Sport, poštovní služba a civilní letectví
- Informační a servisná systémy
- Tisk informací měřicích přístrojů
- Daně, účty

Obsah balení:

Tiskárna a príslušenství

Uživateľský manuál	1 kópia
Tiskárna	1 sada
USB kábel	1 kus
Adaptér(včetně nap. kábelu)	1 sada
Rola papíru	1 role
Driver (CD-ROM)	1 kus

Základní vlastnosti:

- 90mm/s, 120mm/s vysoká rychlost tisku
- Podpora síťového tisku
- Podpora peněžní zásuvky
- Paralelná, sériový, LAN rozhraní voliteľný
- Zabudovaný dátový buffer (schopný pri tisku získať nový údaje)
- Znaký môžu byť zväčšené, zvýraznené a podčiarkované. Řádkování, levé a pravé mezery jsou nastavitelné
- Podpora tisku pro bitmapy s různou hustotou a staženou grafikou.
- Kompatibilní s ESC/POS. Počet znaků pro každý řádek a písmo je volitelné (nastavením přepínače DIP)
- Podpora konfigurace cez web, vícenásobné připojení tisku
- Nastavení identifikace tiskárny pomocí programu
- Podpora více mezinárodních jazykových sad

Vyhňte sa poruše



Vysoká rýchlosť tisku



Podpora autentizácie



Podpora síťového tisku

Podpora OPOS driveru

Podpora mezinárodních jazyků

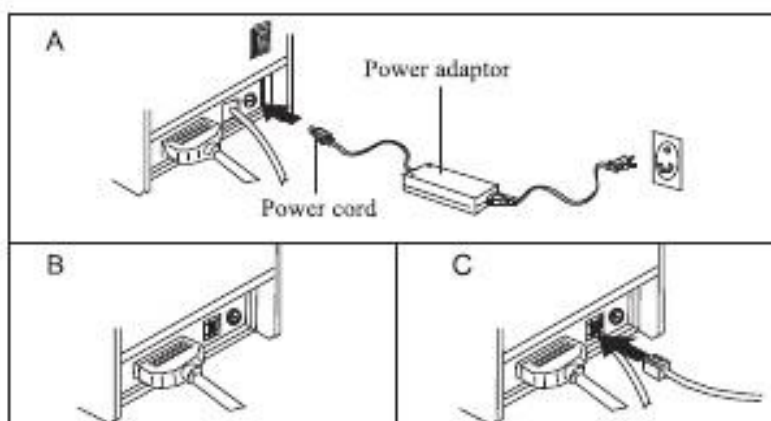
Technické parametry:

Metoda tisku	Příma tepelná
Rychlost tisku	90mm/s, 120mm/s
Role papíru	Šířka papíru: 57,5±0,5mm
Kapacita sloupce	384 bodů/riadok
Velikost znaků	ANK znak, Font A: 12 X 24 bodov, Font B: 9X17 bodov Zjednodušený/tradičný Čínsky: 24X24 bodov
Příkazy tisku	Kompatibilní s ESC/POS příkazy
Rozhraní (volitelné)	Sériový/Paralelný/USB/LAN
Auto cutter	Plný anebo částečný (voliteľní)
Spolehlivost	Životnost tiskové hlavy: 50 km
Barcode	UPC-A/UPC-e/JAN13(EAN13)/JAN8(EAN8)/CODE39/I

	TF/CODABAR/CODE93/CODE128/QR kód
Tloušťka papíru	0.06~0.08mm
Vstupní napětí adaptéru	AC 110V/220V, 50~60Hz
Zdroj	DC 12V = 2.6A
Vstupní napětí tiskárny	DC 12V = 2.6A
Peněžní zásuvka	DC 12V = 1A
Pracovní prostředí	Teplota (0~45°C), vlhkost(10~80%)
Skladovacie prostredie	Teplota (-10~60°C), vlhkost(10~90%)
Podpora	Win 9X/Win 2000/Win 2003/ Win XP/Win 7/Win 8/Win 8.1/Linux

Připojení:

- A. Připojte napájecí kabel do zdroje napětí a do tiskárny.
- B. Připojte tiskárnu k PC/tabletu.
- C. Připojte peněžní zásuvku.

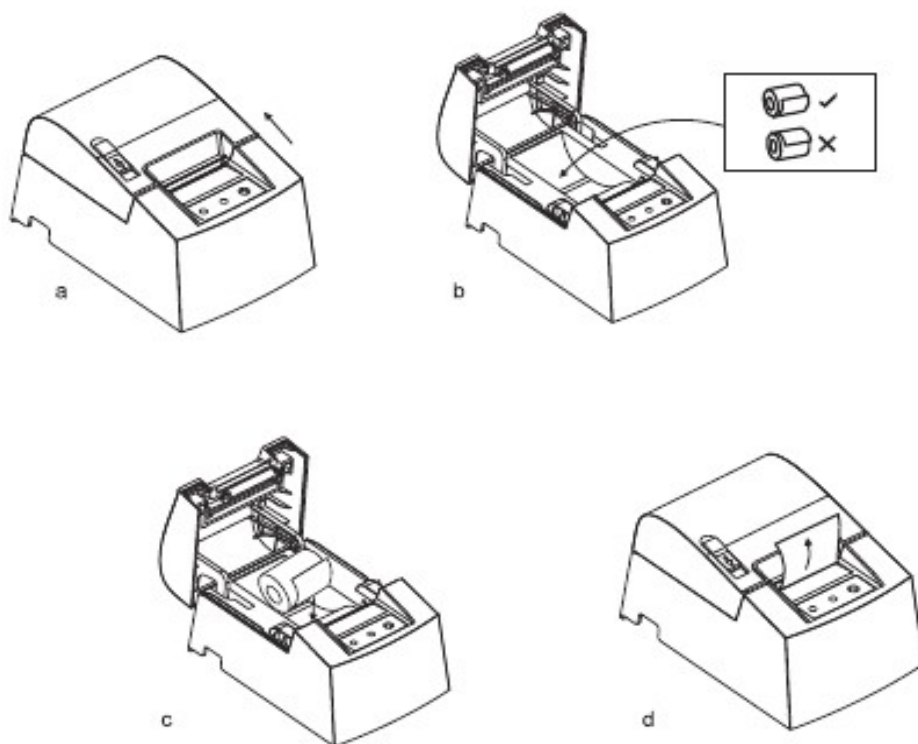


Vkládání role papíru:

58mm tepelná role papíru je doporučená pro tiskárny typu 58mm.

Metoda vložení role papíru do tiskárny je popsána níže:

- a. Otevřete horní kryt
- b. Vložte roli papíru správným směrem ako je vidět na obrázku
- c. Uchopte roli papíru do držáku a zavřete horní kryt.
- d. Vytisknete testovací stranu pro uistení že je papír vložený správně.



Názvy tlačítek a funkcií indikátorů:

1) Tlačidlo FEED

Stisknutím tohoto tlačítka podáte papír manuálně

2) Status indikátor

Když bude docházet role papíru, chyba oříznutí, přehřátí tiskové hlavy, indikátor bude blikat

3) Power indikátor

Světlo svítí při správném zapojení

Self Test

Metoda: Po připojení tiskárny, vypněte napájení, stiskněte a podržte tlačítko Podávání papíru (FEED) a zapněte napájení tiskárny současně asi 2 sekundy, pak pusťte tlačítko, tiskárna vytiskne současný stav a nastavení tiskárny.

Metoda zadávání hexadecimálního modu

Metoda: Poté co je tiskárna připojena, stiskněte a podržte tlačítko Podávání papíru (Podat') a stiskněte tlačítko napájení tiskárny přibližně na 10 sekund, pak pusťte tlačítko pro zadání hexadecimálního výpisu. Tiskárna vytiskne "Hexadecimální výpisový" blok.

Reset

Když je tiskárna připojena stiskněte a podržte tlačítko Podávání papíru (Podat') a stiskněte tlačítko napájení tiskárny přibližně na 20 sekund, tiskárna zabliká, a to znamená že tiskárna je nastavená na továrenskou verzi.

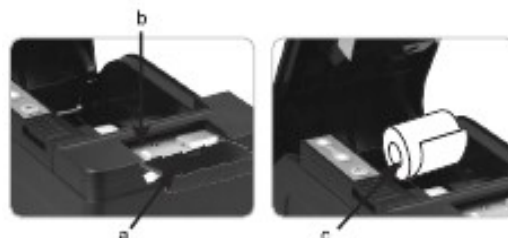
Údržba řezačky

Metoda (1)

Vypněte tiskárnu a potom restartujte.

Metoda (2)

- a. Vypněte napájení, otevřete tiskovou hlavu tiskárny.
- b. Otočte bílé kolečko tak aby se vrátilo na standardní.
- c. Znova vložte rolu papíru a zapněte jej.



Varování: Neotvírejte kryt silou aby nedošlo k poškození tiskové hlavy a řezače.

Instalace ovladače tiskárny

- Dvě metody: 1) Instalace ovladače přímo
2) Tisk přímo cez port

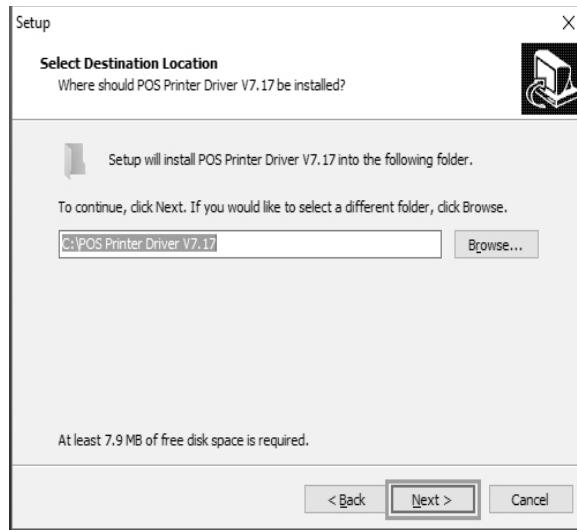
(1)Přímo nainstalovaný program ovladače pod WINDOWSOM (Postupujte podle pokynů)

1. Otevřete disk CD-ROM a dvakrát klikněte na  ikonu pro instalaci, pokračujte na další krok:

2. Zvolte Souhlasím s licenčními podmínkami ("I agree"), pokračujte dále



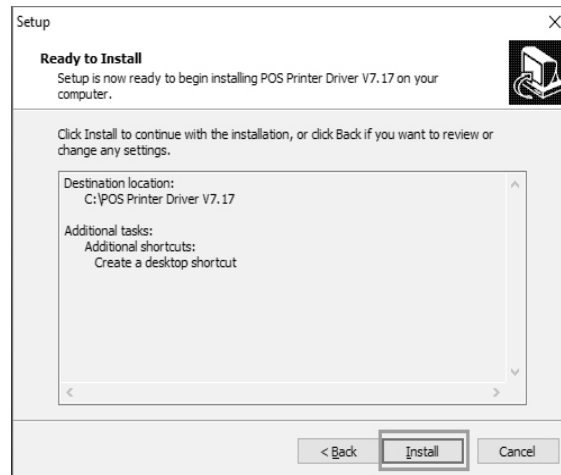
3. Zvolte standardní instalaci, pokračujte dále



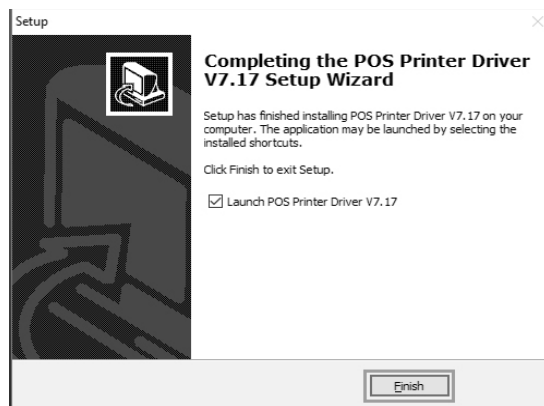
4. Zaškrtněte vytvořit odkaz na pracovní ploše a pokračujte dále



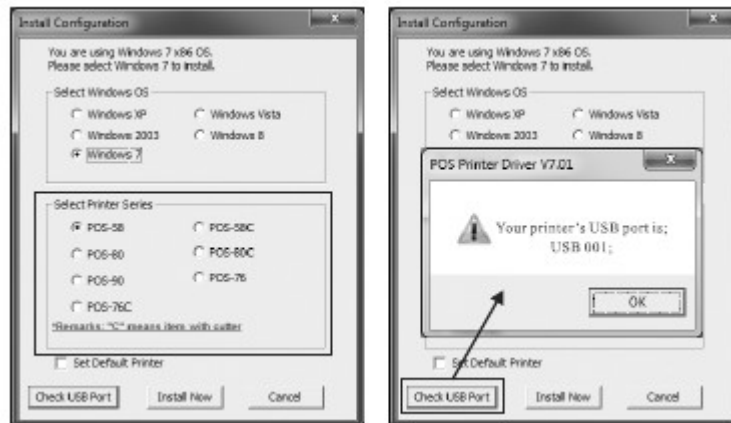
5. Kliknite na **instalovať** pro začátek instalace:



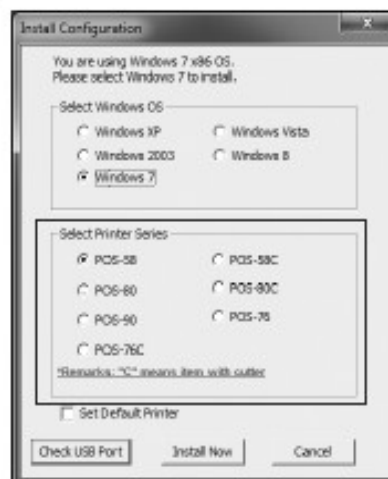
6. Kliknite na **dokončiť**:



7. Zvolte správny port podľa obrázku:



8. Zvolte správny typ OS a tiskárny:



9. Stisknite "OK" pro nastavení portu.



10. Zvolte detekován USB001, klikněte aplikovat, jak je vidět na obrázku:



11. Zvolíme – Základní a vytlačíme testovací stranu:



(2) Tisk přímo cez port

1. Není nutné instalovat ovladač tiskárny. Stačí vybrat správy port (USB, LAN, Sériové, Paralelní) v programu.
2. Tisk prostřednictvím portu potřebuje příkazy na kontrolu tiskárny, ESC/POS příkazy jsou integrovány přímo sámy.

Čištění tiskárny

Pokud nastala některá z nasledujících situací, tisková hlava musí být vyčištěna:

1. Tisk není čistá
2. Nějaký sloupec na vytištěné straně není čistý
3. Podávání papíru způsobuje větší hluk

Čištění tiskové hlavy

1. Vypněte napájení tiskárny, otevřete vrchní kryt, odstraňte případný papír;
2. Pokud právě tisknete, počkejte dokud tisková hlava úplně vychladne;
3. Vyčistěte tiskovou hlavu kompletně použitím látky s alkoholem (bez vody).
4. Po úplném odpaření alkoholu zavřete horní kryt.
5. Připojte napájení znovu, vytiskněte zkušební stránku a zkontrolujte zda je čistá.

Oznámení

(1)Musí být zajištěno, že je napájení vypnuto pro každodenní údržbu.

(2)Nedotýkejte sa povrchu tiskové hlavy rukami nebo kovovými částmi; a nepoužívejte zařízení jako pinzeta která by poškrábala tiskovou hlavu, válec a část snímače.

(3)Nepoužívejte organické roztoky jako je benzin, aceton a podobně.

(4)Tisk může pokračovat po úplném odpaření absolutního etylalkoholu.